

NetMonitor

Portal „NetMonitor“ Vam pruža mogućnost da sa jednog mesta, brzo i lako pratite performanse FiberPro servisa na svojim lokacijama uz dobijanje odgovarajućih izveštaja.

Performanse servisa možete pratiti u slučaju da koristite Managed CE dodatnu uslugu koja podrazumeva da na vašoj lokaciji koristite opremu koju ste iznajmili od Telekoma, kao i u slučaju da ovu opremu sami obezbeđujete.

Servisni i mrežni parametri koje možete pratiti su:

- Raspoloživost - informacija o dostupnosti CE uređaja na vašoj lokaciji
- Protok saobraćaja dolazni/odlazni smer
- Opterećenost CPU* - procentualna iskorišćenost procesora CE uređaja
- Iskorišćenost memorije* - procentualno zauzeće memorije CE uređaja
- IPSLA (QoS) statistika:
 - Varijacija kašnjenja paketa dolazni smer (Jitter In)
 - Varijacija kašnjenja paketa odlazni smer (Jitter Out)
 - Gubitak paketa u procentima (Packet Loss Ratio)
 - Kašnjenje max - maksimalno vreme propagacije paketa od izvorišta do odredišta i od odredišta do izvorišta (RTT Max).

U slučaju kada sami obezbeđujete CE opremu, parametri se očitavaju sa porta rutera u mreži Telekoma na koji je direktno povezana vaša CE oprema. U tom slučaju, parametri koji se očitavaju sa CE opreme Opterećenost CPU* i Iskorišćenost memorije* nisu prikazani na NetMonitor portalu.

Vrednosti parametara se mere i očitavaju na svakih 5 minuta.

Statistički podaci prikazuju informacije za najviše 35 dana od trenutka kada je izveštaj pokrenut sa prikazom vrednosti koje su očitane na 5 minuta, odnosno za maksimalno godinu dana sa prikazom prosečnih vrednosti na dnevnom nivou.

Pristup portalu

NetMonitor portalu pristupate na adresi: <https://netmonitor.mts.rs/login> .

mts

Prijavite se na Vaš
nalog

E-mail

Lozinka

Zaboravili ste lozinku?

Prijavite se

Nemate nalog? [Registruj se](#)

2020. Telekom Srbija



Nakon što ste pristupili portalu, potrebno je da unesete Korisničko ime (e-mail) i Lozinku koji su Vam dodeljeni za pristup NetMonitor portalu.

Ukoliko želite da promenite lozinku, možete je na jednostavan i brz način promeniti klikom na *Profil* u gornjem desnom uglu, unosećem traženih podataka.

A screenshot of the user profile change form. At the top, there is an orange header bar with a 'srb' icon, a user icon, and a blurred name. A dropdown menu is open, showing 'Odjavi se' and 'Profil' options. Below the header, the title is 'Izmeni Detalje Profila za [blurred name]'. There is a text input field for 'Ime Korisnika'. Below that, the section is titled 'Izmena Lozinke' and contains three text input fields: 'Stara Lozinka', 'Nova Lozinka', and 'Potvrda Nove Lozinke'. At the bottom, there is a red button labeled 'Sačuvaj'.

Klikom na dugme *Sačuvaj* lozinka će se automatski promeniti nakon čega možete pristupiti logovanju.

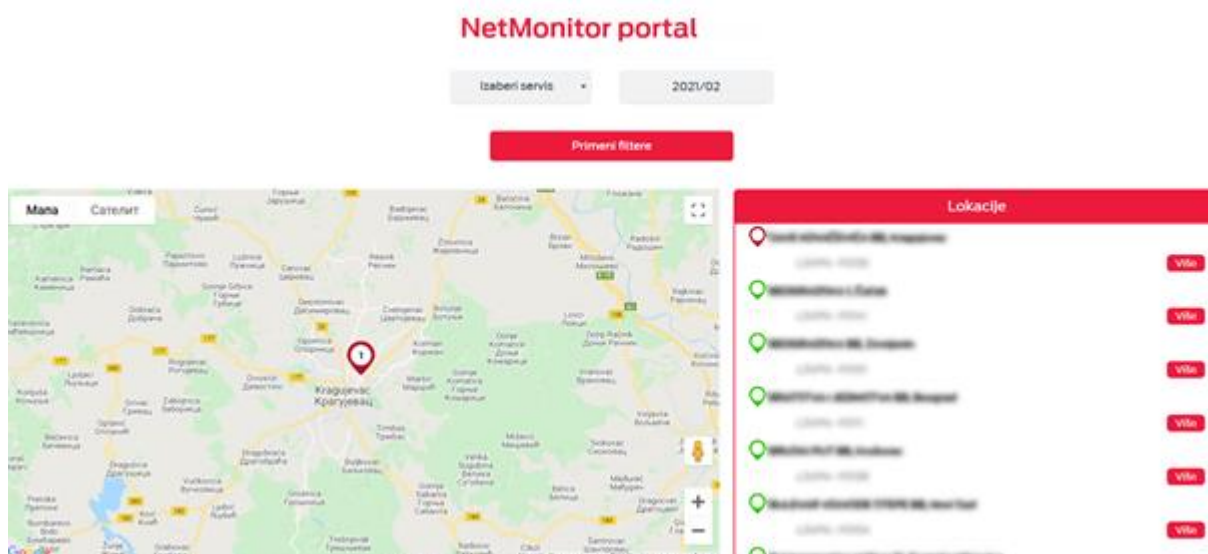
Početni ekran

Na početnom ekranu nalaze se dva filter polja: **Servisi** i **Datum**.

Pre nego što selektujete opcije iz filter polja, na levoj strani ekrana nalazi se Google Maps sa prikazom svih lokacija koje su nedostupne na osnovu očitavanja u poslednjih 5 minuta.

Na desnoj strani ekrana nalazi se tabela sa spiskom svih lokacija koje su u „zelenom“ statusu (dostupne) i „crvenom“ (nedostupne), uključujući i backup lokacije.

Ukoliko nema nijedne lokacije u „crvenom“ statusu, na dnu ekrana pojaviće se poruka „Sve lokacije su dostupne“.



Izbor filter polja

U okviru padajućeg menija polja *Servisi* nalazi se lista servisa koje možete pratiti na NetMonitor portalu. Izaberite servis FiberPro, a zatim izaberite datum i kliknite na dugme *Primeni filtere*. Podaci će se prikazivati za selektovani mesec koji se bira u okviru vremenskog polja.

Na mapi sa leve strane ekrana prikazaće se spisak svih lokacija sa zelenim i crvenim statusom koje označavaju dostupnost za izabrani servis, bez prikaza backup lokacije.

U tabeli sa desne strane nalazi se prikaz spiska svih lokacija u crvenom i zelenom statusu, uključujući i backup lokacije (lokacije su obeležene odgovarajućom bojom u zavisnosti od dostupnosti samog uređaja, a na osnovu poslednjeg očitavanja).

NetMonitor portal

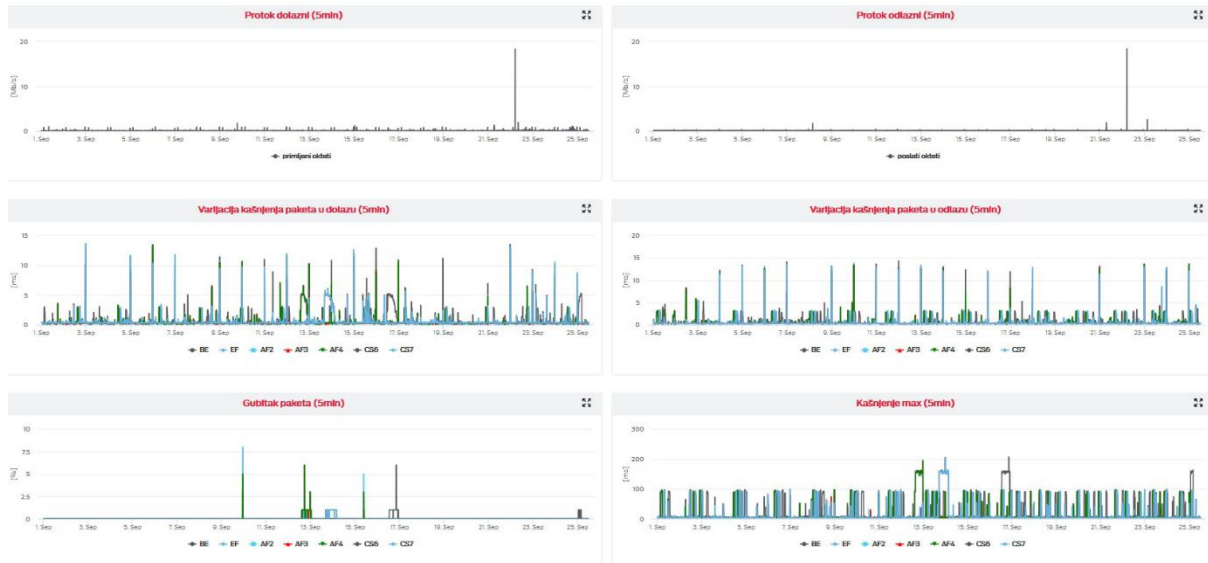
2021/02
 Primeni filtre

The screenshot shows a map of Romania with several green location markers. To the right, a sidebar titled 'Lokacije' lists several locations, each with a 'Vidi' button.

Klikom na određenu instancu iz liste ili sa mape, otvariće se stranica koja prikazuje statistiku za izabrani servis, odnosno za lokaciju/uređaj/interfejs preko kojeg je servis realizovan.

The detailed statistics page includes a sidebar on the left with filters like 'Adresa', 'Podaci za', 'Kompanija', 'Grad', 'IP adresa', 'Testirano sa lokacije', 'Servis - Interfejs', and 'Uređaj nedostupan'. The main area contains four charts:

- Raspoloživost (5min):** Donut chart showing 100% availability.
- Opterećenost CPU (5min):** Donut chart showing 9% CPU load and a bar chart showing usage over time.
- Iskorišćenost memorije (5min):** Donut chart showing 49% memory usage.
- Protok dolazni/odlazni (5min):** Bar chart showing incoming and outgoing traffic in MB/s.



Ukoliko na jednoj lokaciji imate više instanci jednog servisa, klikom na lokaciju otvoriće se pop-up prozor sa svim instancama i opisom servisa, kako biste mogli da izaberete željenu instancu servisa.

Detaljnije informacije:

- Raspoloživost se prikazuje kao dostupnost CE uređaja u procentima na mesečnom nivou i obračunava se na osnovu 5-minutne frekvencije poliranja konkretnog uređaja na lokaciji. U slučaju da uređaj nije bio dostupan na samo jedan SNMP upit u posmatranom vremenskom intervalu to će označavati nedostupnost u trajanju od 5 minuta, nedostupnost za 2 SNMP upita označavaju nedostupnost u trajanju od 10 minuta, itd.
- IPSLA parametri se mere za predmetnu lokaciju, u odnosu na lokaciju koja je definisana kao polazna merna tačka, za FiberPro servis to je lokacija Internet gateway uređaja u mreži Telekomu. Lokacija sa koje se vrše merenja je naznačena u tabeli sa leve strane ispod oznake „Testirano sa lokacije“.
- Prikaz parametara u prethodnim mesecima sadrži prosečne vrednosti na dnevnom nivou izračunate na osnovu merenja koja se obavljaju na svakih 5 minuta.